

**ΕΤΑΙΡΙΚΗ ΠΑΡΟΥΣΙΑΣΗ
ΣΕ ΘΕΣΜΙΚΟΥΣ ΕΠΕΝΔΥΤΕΣ**

ΟΚΤΩΒΡΙΟΣ 2007



Ρήτρα μη ευθύνης

Η παρουσίαση αυτή αποτυπώνει την παρούσα άποψη της ΚΡΙ ΚΡΙ Α.Ε. Η παρουσίαση αυτή σας παρέχεται για ενημέρωση και δεν μπορεί να εκληφθεί ως προσφορά για την αγορά ή πώληση μετοχών ή ως χρηματοοικονομικό εργαλείο. Η ΚΡΙ ΚΡΙ Α.Ε. ή η θυγατρική της, καθώς και κάθε διευθυντής ή υπάλληλος αυτών δεν έχουν καμία ευθύνη για κάθε άμεση ή έμμεση απώλεια, η οποία απορρέει από τη χρήση των πληροφοριών και των στοιχείων αυτής της παρουσίασης και του περιεχομένου της, καθόσον ο σκοπός της είναι αυστηρά ενημερωτικός. Η παρουσίαση αυτή είναι προϊόν πνευματικής εργασίας των στελεχών της ΚΡΙ ΚΡΙ Α.Ε. και δεν μπορεί να αναπαραχθεί, διανεμηθεί ή εκδοθεί από κανένα πρόσωπο για οποιοδήποτε λόγο χωρίς την έγγραφη συναίνεση της ΚΡΙ ΚΡΙ Α.Ε.



Περιεχόμενα

- Συνοπτικό προφίλ
- Ιστορικό
- Δραστηριότητα
- Παγωτό
- Γαλακτοκομικά
- Στόχοι κ Στρατηγική
- Πλεονεκτήματα κ Προοπτικές
- Δομή κ Οργάνωση
- Οικονομικά αποτελέσματα
- Στόχοι 2008-2010
- Εμπορική στρατηγική παγωτού 2008-2010
- Εμπορική στρατηγική γαλακτ/κών 2008-2010
- Χρηματιστηριακά στοιχεία
- Επικοινωνία



- Μία από τις ταχύτερα αναπτυσσόμενες εταιρίες τροφίμων
- Παραγωγή παγωτού, γιαουρτιού και φρέσκου γάλακτος
- Ευρύ πανελλαδικό δίκτυο πωλήσεων, αποτελούμενο από super markets και μικρά σημεία
- Εξαγωγές σε 11 χώρες της Ε.Ε. και των Βαλκανίων
- Θυγατρική παραγωγική μονάδα στην ΠΓΔΜ, για την εξυπηρέτηση των βαλκανικών αγορών
- Κέντρο διανομής στον Ασπρόπυργο Αττικής
- 251 εργαζόμενοι στον Όμιλο





- 1954: Έναρξη δραστηριοτήτων
- 1987: Δημιουργία της πρώτης αντιπροσωπείας παγωτού εκτός Ν. Σερρών
- 1996: Δημιουργία υποκαταστήματος στην Αττική
- 1999: Εξαγορά του 60% της KRI-KRI DOO (ΠΓΔΜ)
- 2000: Έναρξη παραγωγής και διάθεσης γιαουρτιού ευρωπαϊκού τύπου
- 2003: Είσοδος στο ΧΑΑ
- 2004: Έναρξη συνεργασίας με MARS κ ION, παραγωγή προϊόντων private label

Δραστηριότητα

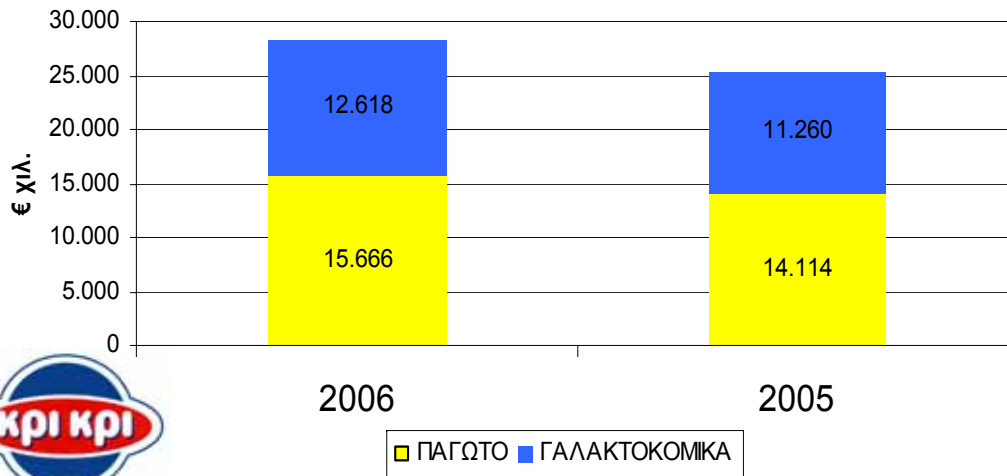
ΠΑΓΩΤΟ:

- Παραγωγή όλων των ειδών τυποποιημένου και οικογενειακού παγωτού
- Προϊόντικές συνεργασίες (co-branded προϊόντα)
- Χτίσιμο ισχυρών μαρκών
- Επαγγελματικό παγωτό σε ποικιλία γεύσεων
- Μίνι παγωτίνια
- Παραγωγή προϊόντων ιδιωτικής ετικέτας

ΓΑΛΑΚΤΟΚΟΜΙΚΑ:

- Έμφαση στο γιαούρτι ευρωπαϊκού τύπου
- Πρωτοπόρος στις οικογενειακές συσκευασίες
- Πιστοποίηση στα αγροκτήματα απ' όπου συλλέγεται το φρέσκο γάλα **(πράσινα προϊόντα)**
- Δυναμική είσοδος στο παιδικό γιαούρτι (συνολ. αξία αγοράς: € 30 εκ.)
- Ανάπτυξη ξεχωριστής μάρκας γιαουρτιού, αποκλειστικά για εξαγωγές
- Διάθεση φρέσκου γάλακτος στο Ν. Σερρών

ΠΩΛΗΣΕΙΣ ΟΜΙΛΟΥ



Δραστηριότητα-Παγωτό



- Δυνατά εμπορικά σήματα (MASTER, RODEO, DOLCE VITA) σε αναγνωρίσιμα κίτρινα ψυγεία KPI-KPI
- Συνεργασία με την ION για co-branded προϊόντα
- Συνεργασία με τη MARS για διανομή στα ψυγεία KPI-KPI επιλεγμένων κωδικών, όπως MARS, TWIX, SNICKERS
- Έμφαση στις πολυσυσκευασίες (multipacks) και το οικογενειακό παγωτό (συνολ. αξία αγοράς: € 75 εκ.)
- Μίνι παγωτίνια. Διάθεση σε ζαχαροπλαστεία και εστιατόρια (συνολ. αξία αγοράς: € 18 εκ. / μερίδιο: 4%)
- Παραγωγή προϊόντων ιδιωτικής ετικέτας για αλυσίδες super market και πολυεθνικές του εξωτερικού (όπως Carrefour, Unilever κα)
- Περισσότερα από 10.000 σημεία πώλησης στην Ελλάδα και 2.000 σημεία πώλησης στα Βαλκάνια
- 6,5% μερίδιο αγοράς, στην Ελλάδα (εκτ. 7% το 2007)
- Μικτό περιθώριο: 58%

Δραστηριότητα-Παγωτό



- Αξία εγχώριας αγοράς: € 250-280 εκ.
- Ανάπτυξη της κατανάλωσης: 1-3% ετησίως
- Έντονη εποχικότητα πωλήσεων
- Υψηλή συγκέντρωση που δημιουργεί ευκαιρίες για την ΚΡΙ-ΚΡΙ. Μεριδία αγοράς (αξία):

NESTLE:	40%
EBGA:	29%
ALGIDA:	17%
ΚΡΙ-ΚΡΙ:	6,5% (εκτ. 7% το 2007)

- Τάση ανάπτυξης στα προϊόντα ιδιωτικής ετικέτας και στα προϊόντα που καταναλώνονται στο σπίτι (οικογενειακές συσκευασίες και πολυσυσκευασίες)
- Πρόσφατες εξελίξεις στην αγορά: Εξαγορά της Δέλτα Παγωτού (leader του κλάδου) από τη NESTLE και απόσυρση του σήματος ΔΕΛΤΑ, από οτιδήποτε αφορά το παγωτό, από 1/1/2008



Δραστηριότητα-Γαλακτοκομικά



- Έμφαση στο γιαούρτι.
«Γιαούρτι Σερρών» σε ατομικές συσκευασίες
«Σπιτικό» σε οικογενειακές συσκευασίες
«Dolce Vita» γιαούρτι με φρούτα
- Λανσάρισμα παιδικού γιαουρτιού, σε συνεργασία με τη σοκολατοβιομηχανία ION
(συν. αξία αγοράς: € 30 εκ. / στόχος μερίδιο: 10%)
- Εξαγωγές σε ευρωπαϊκές χώρες (YOGOOD)
- Παραγωγή γιαουρτιών ιδιωτικής ετικέτας, για εγχώριους ομίλους super market (≈ 2% του Κ.Ε.)
- Πιστοποίηση αγροκτημάτων, σύμφωνα με το διεθνές πρότυπο IFA
- Περιορισμένη διάθεση φρέσκου γάλακτος, μόνο στο Ν. Σερρών
- 6% μερίδιο αγοράς, στην Ελλάδα (εκτ. 6,5% το 2007)
- Μικτό περιθώριο: 38%

Δραστηριότητα-Γαλακτοκομικά



- Αξία εγχώριας αγοράς: € 300 εκ.
- Ανάπτυξη της κατανάλωσης: 3% ετησίως
- Έντονος ανταγωνισμός
- Μερίδια αγοράς:

ΦΑΓΕ:	28,0%
ΔΕΛΤΑ:	20,5%
ΜΕΒΓΑΛ:	11,5%
FRIESLAND:	9,0%
ΚΡΙ-ΚΡΙ:	6,0% (εκτ. 6,5% το 2007)

- Έντονη διαφήμιση
- Τάση ανάπτυξης στα προϊόντα υψηλής ποιότητας και θρεπτικής αξίας, όπως και στα εξειδικευμένα προϊόντα (λειτουργικά, παιδικά κτλ)



Στόχοι κ Στρατηγική



- Παραγωγή προϊόντων υψηλών προδιαγραφών, που να ανταποκρίνονται στις απαιτήσεις των καταναλωτών
- Βελτίωση της θέσης στον κλάδο. Κατάκτηση διψήφιων μεριδίων αγοράς
- Ισχυρή παρουσία στις βαλκανικές αγορές (Βουλγαρία, Ρουμανία, Σερβία, Αλβανία)
- Διατήρηση υψηλών περιθωρίων κέρδους
- Επέκταση και βελτίωση των παραγωγικών υποδομών και της λειτουργίας διάθεσης
- Ανάπτυξη των εξαγωγών



ΠΛΕΟΝΕΚΤΗΜΑΤΑ:

- Εκτεταμένο δίκτυο πωλήσεων. Ευρεία πελατειακή βάση
- Γεωγραφική θέση στην καρδιά των Βαλκανίων
- Επάρκεια σε πρώτη ύλη, μιας και ο Ν. Σερρών, που βρίσκεται η παραγωγική μονάδα, παράγει τη μεγαλύτερη ποσότητα γάλακτος στη χώρα
- Υγιής χρηματοοικονομική κατάσταση
- Ευέλικτη εταιρική δομή
- Έμπειρο και άριστα εκπαιδευμένο προσωπικό
- Έμφαση σε κερδοφόρες δραστηριότητες



ΠΡΟΟΠΤΙΚΕΣ:

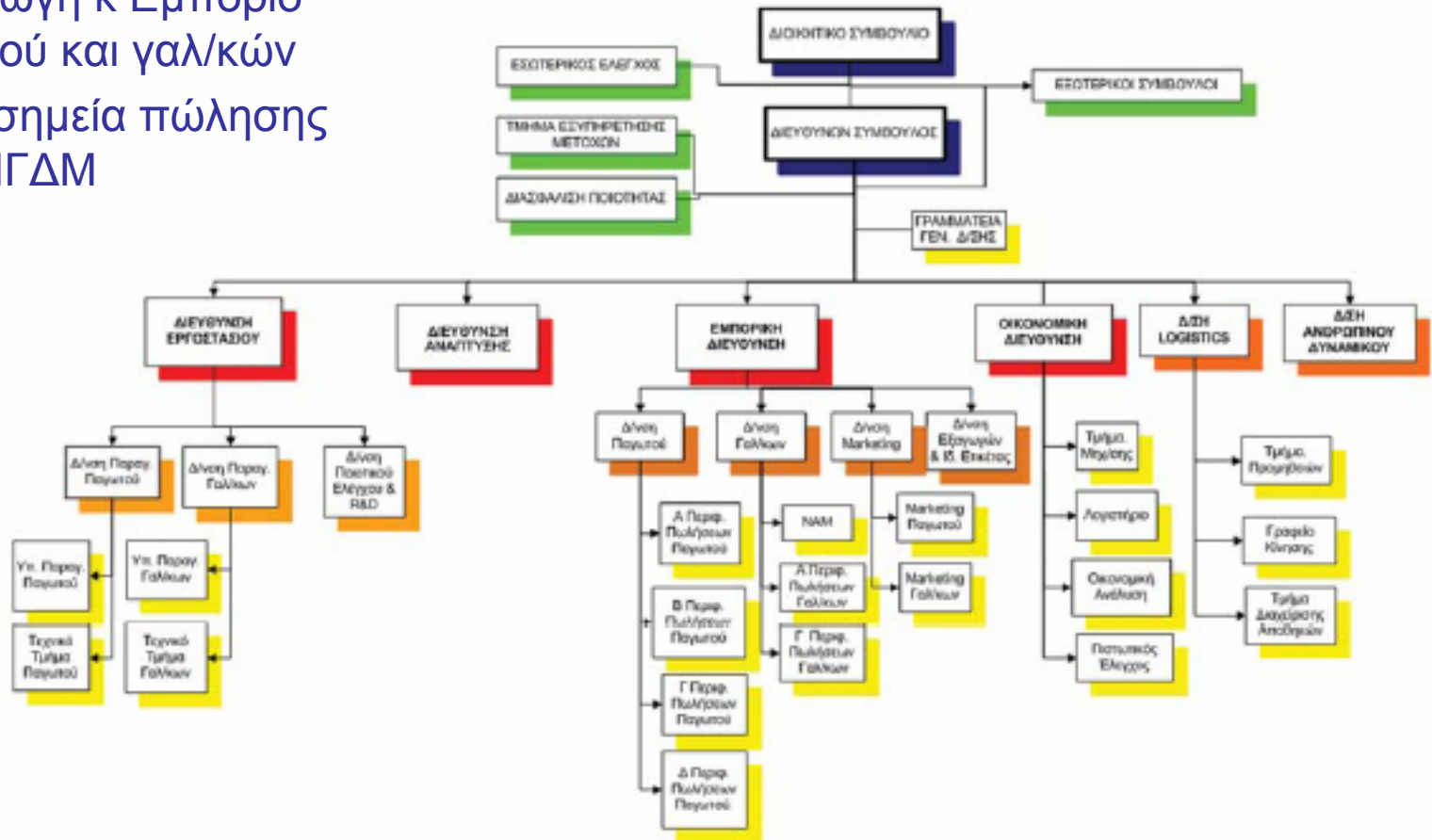
- Ταχεία ανάπτυξη και αξιοποίηση ευκαιριών στην αγορά παγωτού και γιουρτιού
- Είσοδος σε νέες προϊόντικές κατηγορίες: πολυσυσκευασίες παγωτού, λειτουργικά και βρεφικά γιαούρτια, επιδόρπια
- Διατήρηση υψηλών περιθωρίων κέρδους
- Ενίσχυση των βασικών προϊόντικών μαρκών
- Συνέργιες- Συνεργασίες



Δομή κ Οργάνωση

ΚΡΙ-ΚΡΙ DOO (71% θυγατρική)

- Παραγωγή κ Εμπόριο παγωτού και γαλ/κών
- 2.000 σημεία πώλησης στην ΠΓΔΜ



Οικονομικά Αποτελέσματα (2006)

€ χιλ.	FY:2006	FY:2005	y-o-y %
Κύκλος Εργασιών	28.284	25.374	11,5%
Μικτό Κέρδος	13.644	12.394	10,1%
Μικτό Περιθώριο	48,2%	48,8%	
Λειτουργικά Κέρδη (EBIT)	3.093	2.584	19,7%
Καθ. Κέρδη προ φόρων	3.131	2.574	21,6%
Καθ. Κέρδη μετά φόρων	1.992	1.710	16,5%
EBITDA	5.327	4.627	15,1%
Περιθώριο EBITDA	18,8%	18,2%	



Οικονομικά Αποτελέσματα (6m 2007)

€ χιλ.	6m:2007	6m:2006	y-o-y %
Κύκλος Εργασιών	20.940	17.605	18,9%
Μικτό Κέρδος	10.768	9.342	15,3%
Μικτό Περιθώριο	51,4%	53,1%	
Λειτουργικά Κέρδη (EBIT)	4.432	3.910	13,4%
Καθ. Κέρδη προ φόρων	4.454	3.902	14,1%
Καθ. Κέρδη μετά φόρων	3.812	3.035	25,6%
EBITDA	5.715	5.074	12,6%
Περιθώριο EBITDA	27,3%	28,8%	



Στόχοι 2008-2010

€ εκ.		2006	2007E	2008E	2009E	2010E	μέση μεταβ.
ΠΩΛΗΣΕΙΣ	Παγωτά	15,0	18,1	21,7	26,0	31,0	19,9%
	Γαλακτοκομικά	11,5	13,7	15,8	18,4	21,4	16,8%
	Σύνολο ΚΡΙ-ΚΡΙ ΑΒΕΕ	26,5	31,8	37,5	44,4	52,4	18,6%
	KRI-KRI DOO	1,7	1,8	2,0	2,2	2,5	10,1%
	Σύνολο Ομίλου	28,2	33,6	39,5	46,6	54,9	18,1%
ΚΕΡΔΗ ΠΡΟ ΦΟΡΩΝ	Σύνολο Ομίλου	3,1	3,6	4,2	5,0	6,0	17,9%



Εμπορική στρατηγική παγωτού 2008-2010

- Ποιοτική βελτίωση δικτύου διανομής
- Ποσοτική ανάπτυξη υπαρχόντων δικτύων (1.500 νέα σημεία)
- Είσοδος σε νέες γεωγραφικές περιοχές
- Είσοδος σε νέες αλυσίδες Σ/Μ
- Πανελλαδική είσοδος στην αγορά CATERING <ΠΑΓΩΤΙΝΙΑ>
- Είσοδος στην αγορά MULTIPACKS σε συνεργασία με την ION
- Είσοδος στην αγορά PREMIUM οικογενειακών και ατομικών παγωτών
- Ενδυνάμωση της κατηγορίας των παιδικών παγωτών
- Συνεχής διαφημιστική υποστήριξη μαρκών
- Ενδυνάμωση εμπορικού σήματος
- Ανάπτυξη PRIVATE LABELS παγωτών σε Ελλάδα και εξωτερικό
- Ανάπτυξη δικτύων στη βαλκανική αγορά

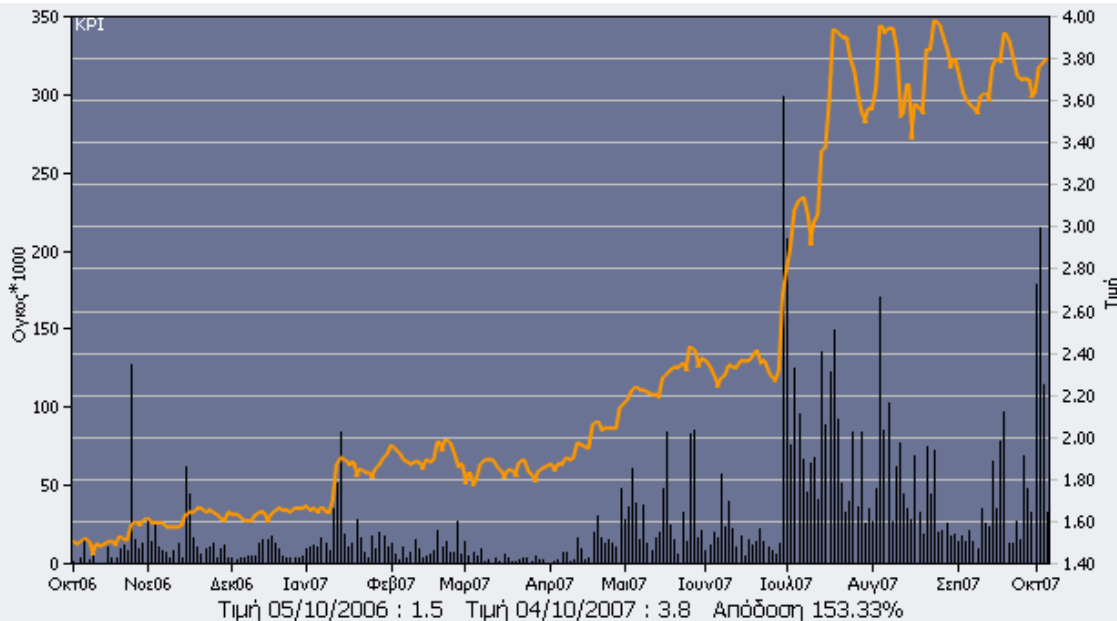


Εμπορική στρατηγική γαλακτών 2008-2010

- Ποιοτική βελτίωση του δικτύου διανομής
- Αύξηση της αριθμητικής διανομής
- Ενδυνάμωση εμπορικού σήματος
- Συνεχής διαφημιστική υποστήριξη μαρκών
- Συνεχή λανσαρίσματα προϊόντων
- Ανάπτυξη PRIVATE LABELS μεγάλων αλυσίδων Σ/Μ
- Ανάπτυξη δικτύων σε FYROM & Βουλγαρία
- Συνεχής αναζήτηση νέων δικτύων στο εξωτερικό
- Συνεχής αναζήτηση ανάπτυξης νέων κατηγοριών
- Συνεχής αναζήτηση νέων συνεργασιών



Χρηματιστηριακά στοιχεία



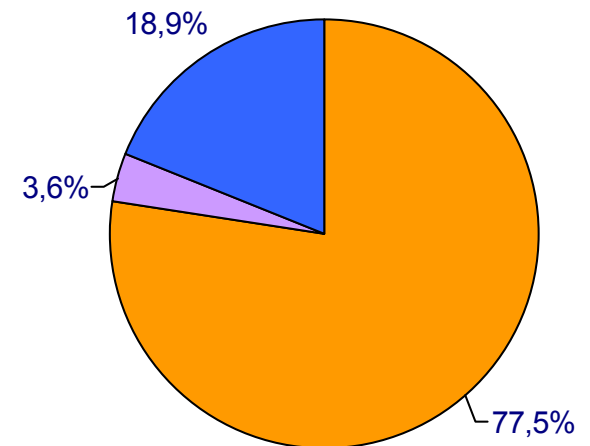
Σύμβολα: (ΧΑ: ΚΡΙ)
(Reuters: KRIR.AT)
(Bloomberg: KRI GA)

Αριθμός μετοχών: 17.953.920
Ονομαστική τιμή: € 0,50

Μέρισμα ανά μτχ 2006: € 0,10



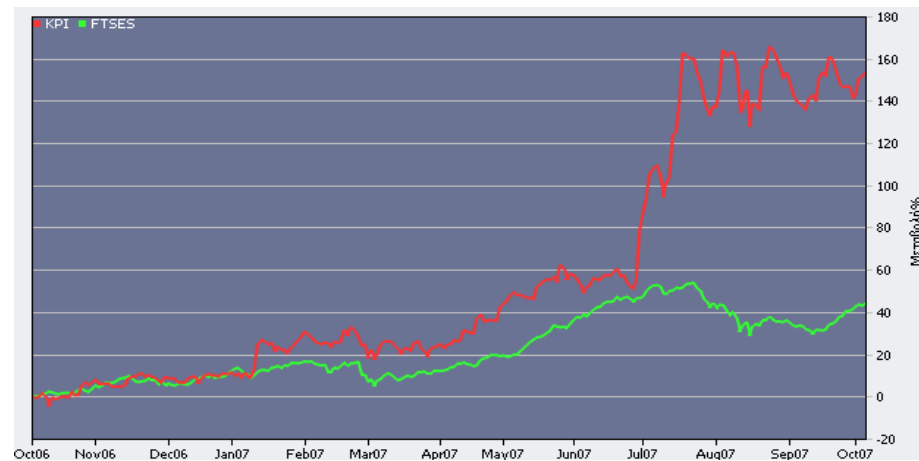
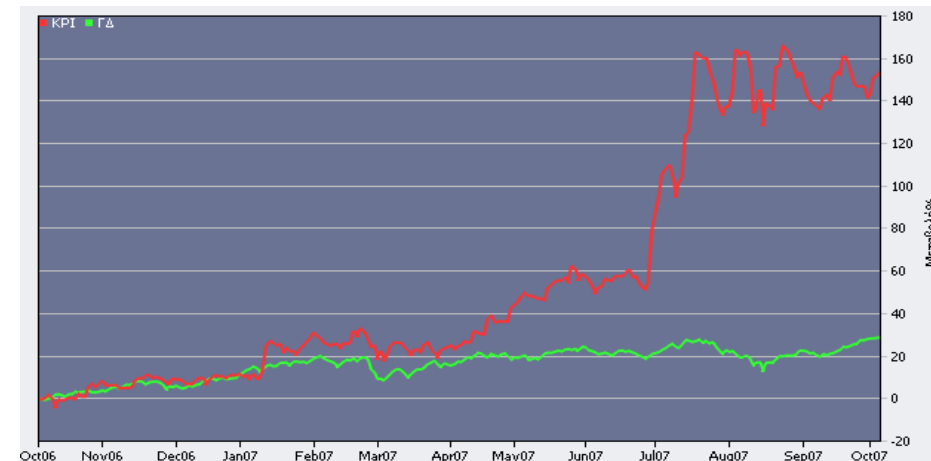
Μετοχική Σύνθεση:



Οικ. Τσινάβου Θεσμικοί Επενδ. Κοινό



Χρηματιστηριακά στοιχεία



Χρηματιστηριακοί δείκτες:

	2006	2007E
P/E μφ *	32,45	23,94
P/BV *	2,91	2,84
Απόδ. Ιδίων κεφ.	9,0%	11,3%
Ξένα / Ίδια κεφ.	39,8%	

* Τιμή υπολογισμού δεικτών: P= € 3,60



ΚΡΙ-ΚΡΙ ΑΒΕΕ ΒΙΟΜΗΧΑΝΙΑ ΓΑΛΑΚΤΟΣ

3^ο χιλ. Σερρών-Δράμας, 62125, Σέρρες

Τηλ: 2321068300

Φαξ: 2321068311

e-mail: investors@krikri.gr

Website: www.krikri.gr

Υπεύθυνος Εξυπηρέτησης Μετόχων:

Τσιότσιαλας Μιχ.

