



ΚΡΙ ΚΡΙ Α.Ε.
Βιομηχανία Γάλακτος



ΡΗΤΡΑ ΜΗ ΕΥΘΥΝΗΣ

Η παρουσίαση αυτή αποτυπώνει την παρούσα άποψη της ΚΡΙ ΚΡΙ Α.Ε. Η παρουσίαση αυτή σας παρέχεται για ενημέρωση και δεν μπορεί να εκληφθεί ως προσφορά για την αγορά ή πώληση μετοχών ή ως χρηματοοικονομικό εργαλείο. Η ΚΡΙ ΚΡΙ Α.Ε. ή η θυγατρική της, καθώς και κάθε διευθυντής ή υπάλληλος αυτών δεν έχουν καμία ευθύνη για κάθε άμεση ή έμμεση απώλεια, η οποία απορρέει από τη χρήση των πληροφοριών και των στοιχείων αυτής της παρουσίασης και του περιεχομένου της, καθόσον ο σκοπός της είναι αυστηρά ενημερωτικός. Η παρουσίαση αυτή είναι προϊόν πνευματικής εργασίας των στελεχών της ΚΡΙ ΚΡΙ Α.Ε. και δεν μπορεί να αναπαραχθεί, διανεμηθεί ή εκδοθεί από κανένα πρόσωπο για οποιοδήποτε λόγο χωρίς την έγγραφη συναίνεση της ΚΡΙ ΚΡΙ Α.Ε. Σε περίπτωση μεταβολής οποιονδήποτε στοιχείων ή προβλέψεων που αναφέρονται στην παρούσα παρουσίαση, η ΚΡΙ ΚΡΙ Α.Ε. δε θα προβεί σε καμιά δημόσια ή κατ' ιδίαν ενημέρωση.



Α. Όραμα - Αποστολή

Να δραστηριοποιηθούμε στην Ευρωπαϊκή αγορά των γαλακτοκομικών, να πρωταγωνιστήσουμε στη Βαλκανική αγορά των γαλακτοκομικών, εξασφαλίζοντας κερδοφορά ανάπτυξη, με στόχο να ικανοποιούμε απόλυτα τις ανάγκες των καταναλωτών, των πελατών, των εργαζομένων της επιχείρησής μας και των μετόχων μας



Ιστορικό

- 1954 - Έναρξη δραστηριοτήτων
- 1987 - Δημιουργία της πρώτης αντ/πίας εκτός Ν. Σερρών
- 1996 - Δημιουργία Υπ/τος στην Αττική
- 1999 - Εξαγορά του 60% της εταιρείας KRIKRI DOO (FYROM)



- 2000 - Παραγωγή και διάθεση γιαούρτης Ευρωπαϊκού Τύπου
- 2002 - Παραγωγή και διάθεση παστεριωμένου γάλακτος - Απόκτηση πιστοποιητικών ISO 9001 και ISO 14001



Εγκαταστάσεις





Εγκαταστάσεις



Σε οικοπεδική έκταση 44 στρεμμάτων στη περιοχή Επταμύλων Ν.Σερρών και σε καλυμμένη επιφάνεια

11.200 τμ η ΚΡΙ ΚΡΙ διαθέτει:

- ✓ Γραμμές παραγωγής παγωτού ,γιαούρτης και γάλακτος
- ✓ Αποθήκες υλικών και ψυκτικούς θαλάμους
- ✓ Γραφεία και λοιπούς βοηθητικούς χώρους





Εγκαταστάσεις

ΥΠΟΚΑΤΑΣΤΗΜΑ ΑΣΠΡΟΠΥΡΓΟΥ - Ν. ΑΤΤΙΚΗΣ

- ❑ Οικόπεδο έκτασης 8.000 τμ
- ❑ Συνολική κάλυψη 1.000 τμ η οποία περιλαμβάνει:
 - Αποθηκευτικούς χώρους κατάψυξης και συντήρησης
 - Γραφεία



ΚΡΙ ΚΡΙ DOO ΚΥΜΑΝΟΝΟ (70% θυγατρική στη ΠΓΔΜ)

- ❑ Οικόπεδα συνολικής έκτασης 6.200τμ
Συνολική κάλυψη 1.400 τμ:
 - Γραμμές παραγωγής παγωτού και γιαούρτης
 - Αποθήκες υλικών - Ψυκτικούς θαλάμους
 - Γραφεία



Τυποποιημένο Παγωτό



Επαγγελματικό παγωτό





Νέα προϊόντα 2006



Προϊόντα Γιαούρτης (Σπιτικό)



Προϊόντα Γιαούρτης (Γιαούρτι Σερρών)



Γιαούρτι από τον τόπο του!

από ολόφρεσκο γάλα ημέρας



Φρέσκο Γάλα





Δίκτυο διανομής παγωτού



Γεωγραφική παρουσία παγωτού ΚΡΙ-ΚΡΙ

□ 11.600 Σημεία πώλησης

➤ Ελλάδα 9.400

➤ Βαλκάνια 2.200

➤ Εξαγωγές σε 7 χώρες



Δίκτυο διανομής γιαούρτης



Γεωγραφική παρουσία γιαούρτη ΚΡΙ-ΚΡΙ

-Ελλάδα 5.500 σημεία

✓ 1000 αίθουσες σε 45 αλυσίδες S/M

(Carrefour, ΑΒ Βασιλόπουλος, Μασούτης, Βερόπουλος, Metro, Αρβανιτίδης, ΕΛΟΜΑΣ κλπ)

-ΠΓΔΜ 1.000 σημεία(θυγατρική)

-Εξαγωγές σε 5 χώρες



Κλάδος παγωτού

❑ Αξία εγχώριας αγοράς παγωτού € 250 εκατ. (2005 τιμές χονδρικής)

❑ Κανάλια διανομής πωλήσεων παγωτού:

✓ Το 70% μέσω μικρών σημείων πώλησης (55.000)

✓ Το 15% μέσω των αλυσίδων S/M (2000 αίθουσες)

✓ Το 15% μέσω HO.RE.CA. (15.000)



❑ Η εταιρία το 2005 κατείχε το 6% της αγοράς, ενώ στη Β. Ελλάδα το 13%





Κλάδος γιαούρτης

□ Αξία εγχώριας αγοράς γιαούρτης € 282 εκατ.



Η εταιρεία το 2006 κατέχει το 6% της αγοράς γιαούρτης (σε όγκο) και συγκεκριμένα:



Είδος	Μερίδιο
Στραγγιστό	8,3%
Αγελάδος	4,6%
Φρούτα	7,6%
Λειτουργικά	0%
Παιδικά	0%
Παραδοσιακά	6%



	ΚΡΙ-ΚΡΙ	Δ	Φ
Αρ. Διανομή	13	46	62
Στ. Διανομή	58	92	96



Ανθρώπινο δυναμικό



- Εργαζόμενοι: 210
- Πτυχιούχοι: 30%
- Μ.Ο. Ηλικίας: 35χρ
- Μεταπτυχιακά (ΜΒΑ): 10 (οι 6 με οικονομική συμμετοχή της εταιρείας)



Αποτελέσματα 2005

- Αύξηση πωλήσεων εταιρείας κατά 13,7%
- Ενοποιημένος κύκλος εργασιών που φτάνει τα 25,4 εκ.€
- Άνοδος των π.φ. κερδών της εταιρίας κατά 30,2% αγγίζοντας τα 2,55 εκ. €.
- Διανομή αυξημένου μερίσματος +12,3%
- Σημαντική βελτίωση της ανταγωνιστικότητας της επιχείρησης, όπως απεικονίζεται από την άνοδο του περιθωρίου μικτής κερδοφορίας (2,4 ποσοστιαίες μονάδες)
- Υγιής χρηματοοικονομική διάρθρωση (απουσία τραπεζικού δανεισμού) που εξασφαλίζει ευελιξία επιχειρηματικών κινήσεων

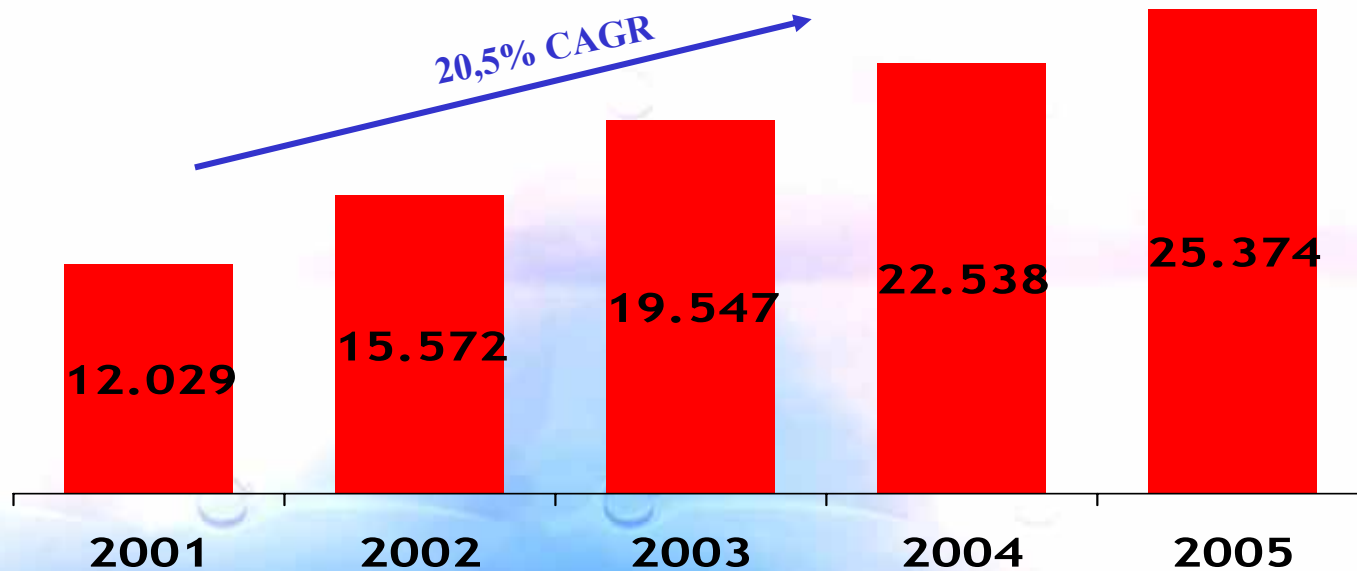




Οικονομικά αποτελέσματα 2005

5^ο Συνεχόμενο έτος υψηλής ανάπτυξης:

ΠΩΛΗΣΕΙΣ ΟΜΙΛΟΥ





Οικονομικά αποτελέσματα 2005

€ χιλ.	FY:2005	FY:2004	y-o-y %
Κύκλος Εργασιών	25.374	22.538	12,6%
Μικτό Κέρδος	12.394	10.484	18,2%
Μικτό Περιθώριο	48,8%	46,5%	
Λειτουργικά Κέρδη (EBIT)	2.584	1.982	30,4%
Καθ. Κέρδη προ φόρων	2.574	2.038	26,3%
Καθ. Κέρδη μετά φόρων	1.717	2.409	-28,7%
EBITDA	4.627	3.437	34,6%
Περιθώριο EBITDA	18,2%	15,2%	



Οικονομικά αποτελέσματα 2005

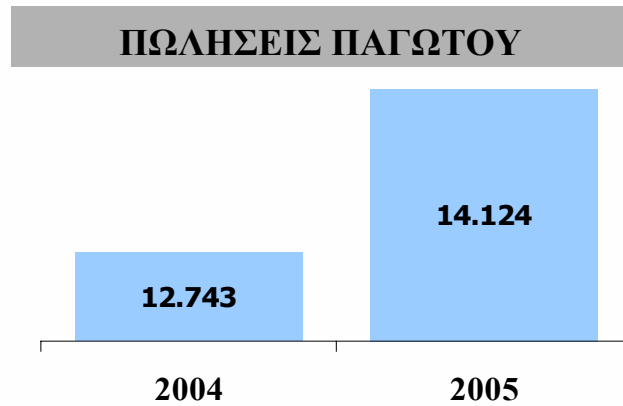
Ταμειακές Ροές

€ χιλ.	FY:2005	FY:2004	y-o-y %
Λειτουργικές δραστηριότητες	2.560	1.295	97,7%
Επενδυτικές δραστηριότητες	193	(5.290)	-103,6%
Χρηματοδοτικές δραστηριότητες	(565)	(346)	63,3%



Σημαντικά οικονομικά στοιχεία 2005

- Αύξηση πωλήσεων σε παγωτό (+10,8%) και γαλακτοκομικά (+14,8%)



- Αύξηση EBITDA κατά 34,6%. Βελτίωση περιθωρίου EBITDA κατά 3 ποσοστιαίες μονάδες





Χρηματιστηριακά στοιχεία

Σύμβολα: (ΧΑ: KPI)
(Reuters: KRIr.AT)

Αριθμός μετοχών: 8.976.960

Ονομαστική τιμή: € 1,00

Πρόσφατο split στην τιμή της μετοχής. Δωρεάν 1 νέα μετοχή για κάθε 1 παλαιά.

Συμμετοχή σε δείκτες:

Δείκτης FTSE/Athex SmallCap 80

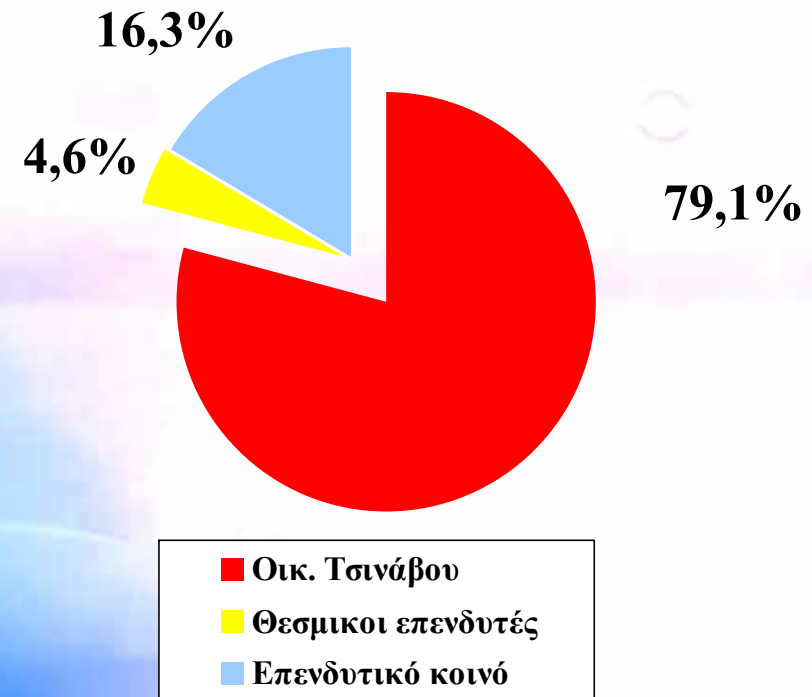
Δείκτης FTSE/Athex 140

Δείκτης Τροφίμων-Ποτών

Βιομηχανικός Δείκτης Χ.Α.

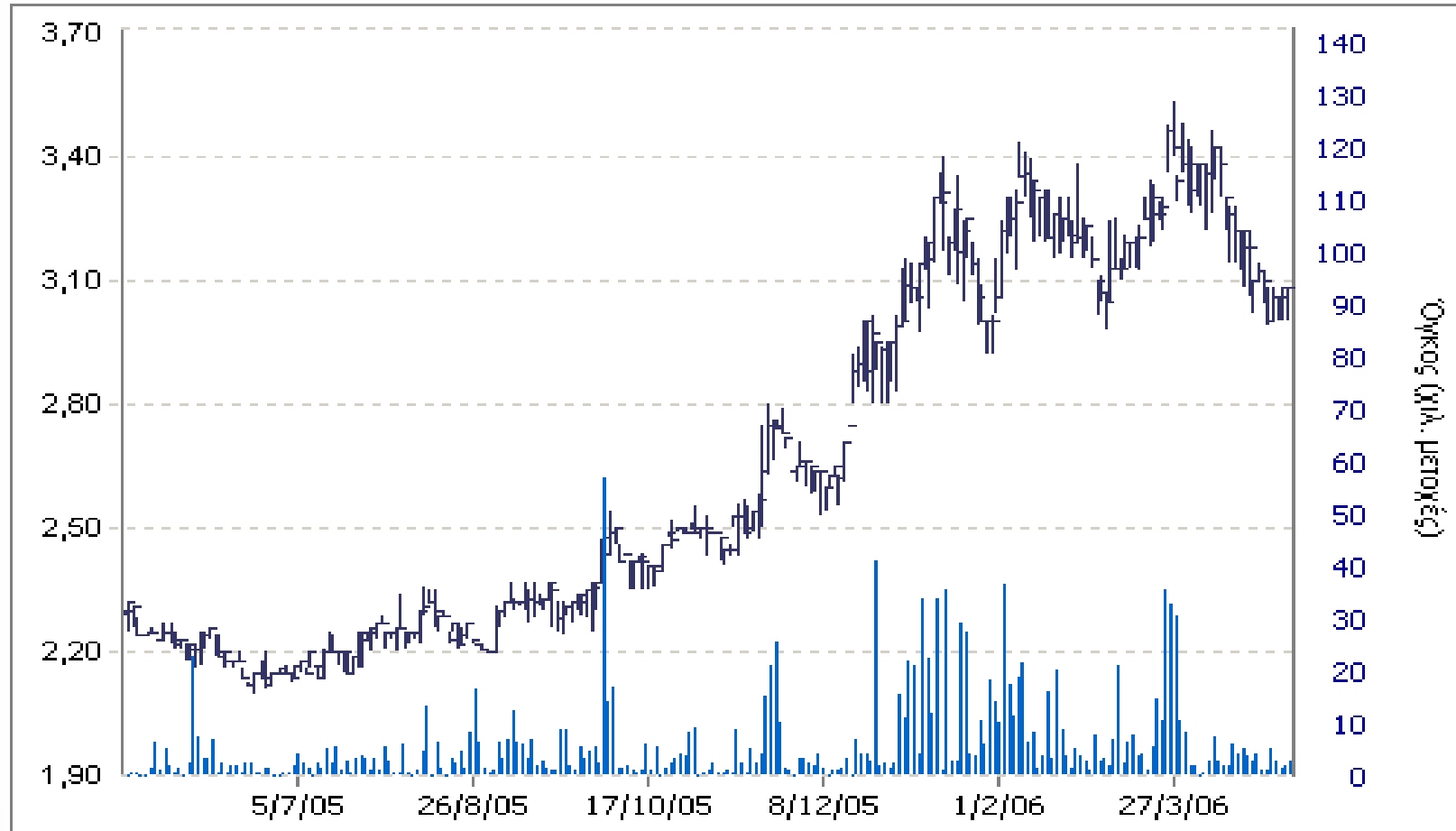


Μετοχική σύνθεση:



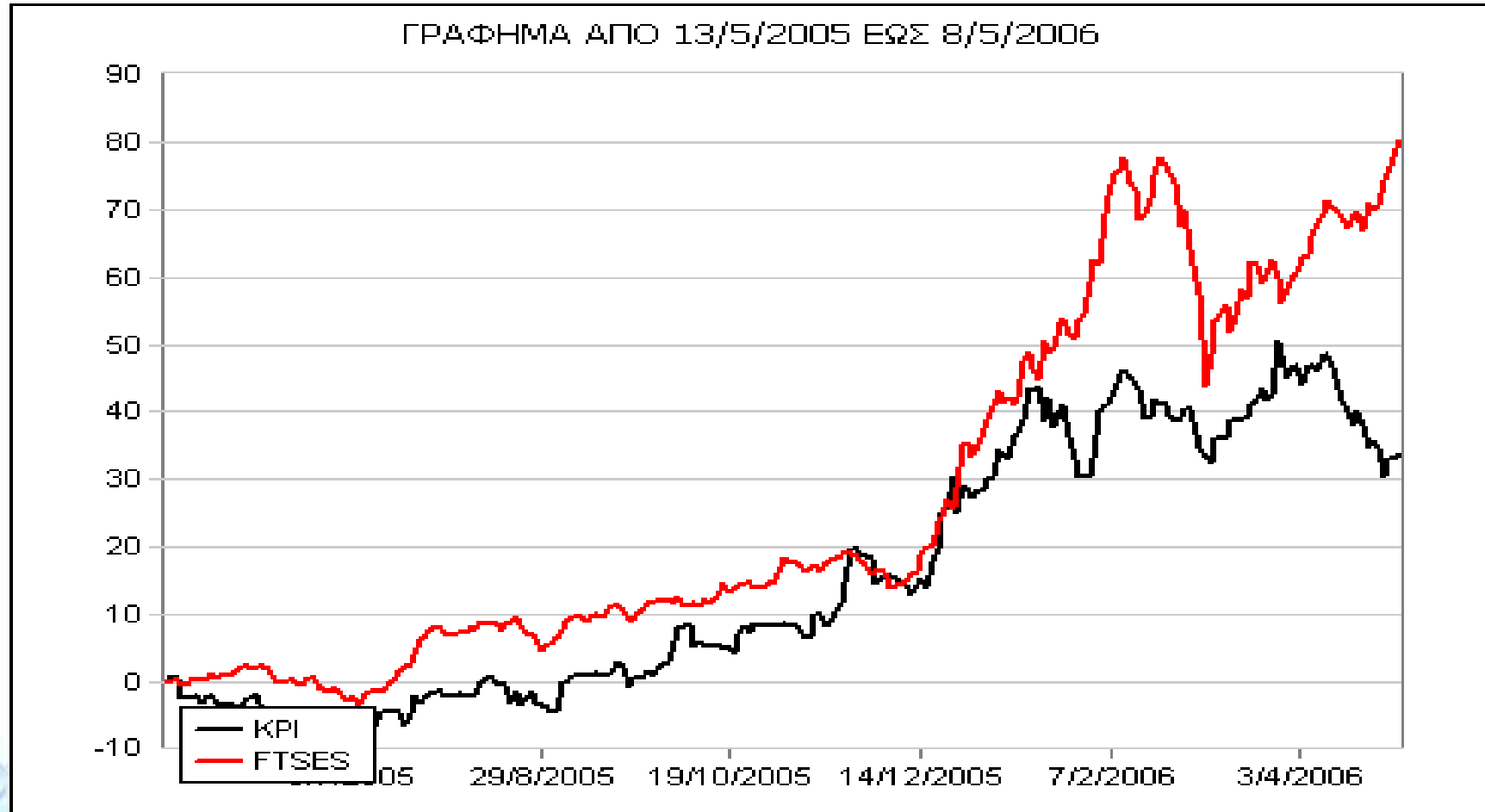


Χρηματιστηριακά στοιχεία





Χρηματιστηριακά στοιχεία





Εταιρική στρατηγική

Στρατηγική ανάπτυξη με:

1. Ανάπτυξη αγοράς: προωθώντας τα υπάρχοντα προϊόντα σε νέες αγορές και συγκεκριμένα
 - Πανελλαδική κάλυψη με έμφαση την Αττική
 - Επέκταση στα Βαλκάνια με οργανωμένα δίκτυα διανομής
 - Ανάπτυξη εξαγωγών
2. Ανάπτυξη νέων προϊόντων:
 - Νέα προϊόντα με υψηλή προστιθέμενη αξία για τα υπάρχοντα δίκτυα διανομής (κατάψυξης & συντήρησης) και βελτίωση των υπάρχόντων
 - Ανάπτυξη προϊόντων ιδιωτικής ετικέτας
 - Αύξηση της γκάμας με εμπορία ή παραγωγή σε τρίτους επιλεγμένων προϊόντων
 - Ανάπτυξη προϊόντων με κοινά σημεία (co-branding)





Επιχειρηματικός σχεδιασμός 2006

- Τοποθέτηση 1000 νέων σημείων πώλησης παγωτού στην Ελλάδα μέσω του υπάρχοντος δικτύου
- Έναρξη δημιουργίας οργανωμένου δικτύου πωλήσεων παγωτού στην Αλβανία με την εταιρεία διανομών ΕΛΚΑ
- Αύξηση της σταθμικής διανομής γιαουρτιών για Σ/Μ
- 5 νέοι κωδικοί παγωτού και 3 νέοι γιαούρτης λανσάρονται τη φετινή χρονιά
- Οι 3 κωδικοί είναι σε συνεργασία με την ΙΟΝ
- Φρέσκο γάλα Σερρών σε μπουκάλι, πιλοτικά σε καταστήματα ΑΒ στην Αττική
- Νέα συμβόλαια σε προϊόντα Ιδ. Ετικέτας για Ελλάδα, Κύπρο, Αυστρία
- Στόχος πωλήσεων για το 2006 28εκ.€ ή +10% με αντίστοιχη μεταβολή των κερδών δηλ. 2,8εκ€



Επιχειρηματικός σχεδιασμός 2006 (συνέχεια)

- Διανομή μερίσματος αυξημένο κατά 12,3% για το 2005
- Έναρξη δύο εγκεκριμένων τριετών επενδυτικών σχεδίων:
 - 8εκ € με επιχορήγηση 50% από το ΥΠΑΝ που αφορά τον κλάδο του παγωτού
 - 3,6εκ € με επιχορήγηση 50% από την περιφέρεια του ΥΠΑΝ που αφορά τα γαλακτοκομικά

Στόχο έχουν:

- Αύξηση παραγωγικής και αποθηκευτικής ικανότητας κατά 40% στο παγωτό και κατά 60% στα γαλακτοκομικά
- Παραγωγή νέων προϊόντων και βελτίωση των υπαρχόντων
- Μείωση βιομηχανικού κόστους
- Διεύρυνση δικτύου διανομής





Συμπεράσματα

- Υψηλοί ρυθμοί ανάπτυξης
- Υψηλά περιθώρια κέρδους
- Υγιής χρηματοοικονομική διάρθρωση
- Σημαντικές ευκαιρίες στην Ελληνική αγορά των γαλακτοκομικών αξίας 2,5 δις€
- Σημαντικά περιθώρια ανάπτυξης στην Ελληνική και Βαλκανική αγορά
- Προβάδισμα στην παραγωγή των προϊόντων Ιδ. Ετικέτας με την τεχνογνωσία και τα συμβόλαια που ήδη διαθέτουμε





ΚΡΙ ΚΡΙ Α.Ε.
Βιομηχανία Γάλακτος